



WAS SOLL IN EINE TIER-NOTFALLAPOTHEKE?



bedenke:

- Mensch, Hund, Katze brauchen **unterschiedliche Medikamente!**
- Ursachen** sind oft schwer zu diagnostizieren:
„ein Tier erbricht und hat Durchfall: vielleicht hat es gar kein Verdauungsproblem, sondern eine Nierenentzündung!“
- Der **Tierarzt** kann die Notfallapotheke speziell auf das Tier abstimmen und den Gebrauch erklären



- Zeckenzange**
- Fieberthermometer**
- Kompressen**
- breites **Leukoplast**
- Wasser** => für Augenspülung
- Schere** mit abgerundeten Spitzen
- Pinzette** => zum Entfernen von Fremdkörpern
- 20ml-**Einwegspritze** => zur Eingabe von Medikamenten / Spülungen
- selbsthaftende, elastische **Fixierbinde**
- Polsterwatte** als Unterbau (auch zwischen den Zehen!)
- Notfalltropfen **Bachblüten** (Apotheke) => zur Beruhigung
- Kohletabletten/-pulver** (Apotheke) => bei Vergiftung
- Pulver zur Stabilisierung der Darmflora bei **Durchfall**, z.B. „Vertinal“
- Wasserstoffperoxyd 3 %ig** => zur Wunddesinfizierung (nur äußerlich / nicht in Augen bringen!)
auch als Tabletten zum Auflösen in Wasser / Tipp: ½ Tabl. in der 20ml-Einwegspritze auflösen und damit die Wunde spülen
- Rettungsfoliendecke** (Baumarkt) => als Kälteschutz / zum Transport

Die Kosten dafür belaufen sich auf unter 20,-€.

ANLEGEN EINES PFOTENVERBANDES

1. Wunde mit **Wasserstoffperoxyd** (s.o.) ausspülen (brennt nicht)
2. **Aufbau des Verbandes:**
 - a. sterile **Kompresse** direkt auf Wunde legen
 - b. => **Posterwatte** zwischen die Zehen legen
 - c. => **Polsterwatte** um Pfote (von unten beginnen!)
 - d. => **Fixierbinde** um Pfote (von unten beginnen!)
 - e. => **Leukoplast** als „Trittssole“ um Ballen wickeln



Achtung: Verband **nicht zu straff** wickeln!!!



Fragen & Anregungen?

Thomas Wolf, tierheimtatzen@googlemail.com

Infos ohne Gewährleistung / Stand: 8. Nov. 2008



Sofort-Notfall-Hilfe für Tiere



Dieses Falblatt wurde gemeinsam mit der Tierheimjugend Forchheim erstellt. Die Infos helfen bei Erstversorgung - können den Tierarztbesuch aber nicht ersetzen!

WICHTIGE TELEFONNUMMERN IM NOTFALL:

- Tierärzte** in Forchheim und Umgebung:
 - o **Eichtmayer:** 0 91 91 - 97 622 97 / 0151 - 22 92 73 98 (Fo.)
 - o **Dr. Traoré:** 0 91 91 - 3 200 20 (Forchheim)
 - o **Dr. Gottwald:** 0 91 91 - 68 789 (Forchheim)
 - o **Dr. Strauß:** 0 91 91 - 64 23 7 (Forchheim)
 - o **Dr. Lenneps:** 0 91 33 - 52 02 (Baiersdorf)
 - o **Dr. Glasbasnia:** 0 95 45 - 202 / 0 95 45 - 950 303 (Buttenheim)
 - o **Dr. Vogel:** 0 91 94 - 95 55 (Ebermannstadt)
- Tierkliniken:**
 - o **Dr. Hagmayer:** 0 911 - 935 47 46 www.tierklinik-nuernberg.de
 - o **Dr. Kaspar:** 0 911 - 64 31 10 (Nbg) Sa. 18:00-19:00 / So. 11:00 -12:00 / 18:00-19:00 / www.tieraerztlicheklinik-nuernberg.de
 - o **Dr. Burczyk / Dr. Meier** (Bamberg-Gaustadt) 0 951 - 60 15 00
- Tierarztsuche** im Internet: www.tierarzt-onesuche.de
- Tierheim Forchheim:** 0 91 91 - 66 3 68
- aktueller **Tierärztlicher Notdienst:** u.a. in „Hallo Franken“



KONTROLLE DER VITALZEICHEN EINES HUNDES

- Kreislauf kontrollieren**
 - Test 1:** Lid leicht nach unten ziehen => Farbe der **Bindehaut** prüfen (**Zahnfleisch**-Farbe geht auch)
 - o blass rosa => *normal*
 - o **knallrot** => *hoher Blutdruck / ggf. Hitzeschlag, Vergiftung*
 - o **bläulich** => *zu wenig Sauerstoff / ggf. Erstickung*
 - o blass / fahl => *niedriger Blutdruck / ggf. Schockzustand*
 - Test 2: Zahnfleisch-Reaktion** nach schnellem, festem Druck prüfen:
 - o geht wieder schnell von weiß zu rot => *normal*
 - o langsam von **weiß** zu **rot** => *schlechte Durchblutung*

Puls kontrollieren

- o normal **70-160 Schläge** pro Minute (je schwerer der Hund desto niedriger der Puls) / **Tipp:** vorher Normalwerte des eigenen Hundes notieren
- o Puls auf die **Innenseite des Oberschenkels** direkt unterhalb des Hüftgelenks nehmen => 15 Sek. mitzählen => den Wert mit 4 multiplizieren



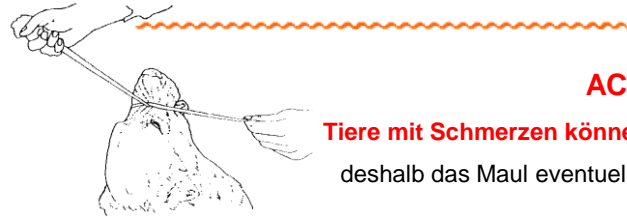
Fieber messen

- o normal **37,5° - 38,5° C** (Welpen etwas höher)
- o **erster Hinweis:** Nase ist trocken und warm? => ggf. Fieber
- o **rektale Messung** im Hintern: Thermometer mit Vaseline bestreichen => Schwanz heben und einführen



☑ Reflexe prüfen (wenn keine anderen Lebenszeichen)

- zwischen den Zehen kneifen ⇒ Pfote muss zurück zucken
- Ober- oder Unterlid berühren ⇒ Auge muss blinzeln
- Augapfel leicht berühren ⇒ Auge muss sich schließen/blinzeln



ACHTUNG!

Tiere mit Schmerzen können beißen!

deshalb das Maul eventuell zubinden!

ERSTMAßNAHMEN BEI ATEM- UND HERZSTILLSTAND

Atemstillstand?

sofort handeln! sonst kommt es schnell zum Herzstillstand!

1. den Atem durch „beschlagende Brille/Spiegel“ kontrollieren
2. Kopf leicht überstrecken und Zunge herausziehen
3. alle Fremdkörper aus Maul entfernen

„Mund⇒Nase“ - Beatmung

1. Maul zudrücken (Zunge darf nicht mehr heraushängen)
2. eigenen Mund auf die Nasenlöcher des Hundes legen
3. kräftig und konstant **2 Atemzüge** in die Nase blasen ⇒ Brustkorb muss sich heben

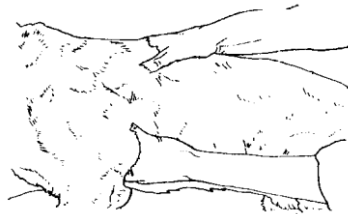
dann im Wechsel sofort Herzmassage:

Herzmassage

1. Hund auf seine rechte Seite legen
2. rechte Hand auf den Rücken (direkt auf die Wirbelsäule)
⇒ linke Hand auf die Brust (Unterseite)
3. beide Hände **10x** leicht gegeneinander pressen

dann wieder sofort Beatmung! usw.

Maßnahmen 10 Minuten fortführen!



kein Erbrechen einleiten!

Bei ätzenden Giften kann das Erbrechen eine irreparable Schädigung der Speiseröhre und des Rachenraumes verursachen!

für den Tierarzt-Besuch

- ☑ Proben von Gift, Erbrochenem, Ausscheidungen, Verpackungen zum Tierarzt mitzubringen!

ERSTICKUNG?

Symptome, die auf eine Erstickung hindeuten können

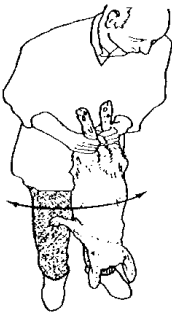
- ☑ starker Speichelfluss
- ☑ Hund reibt mit dem Maul am Boden entlang
- ☑ versucht mit der Pfote am Maul zu reiben
- ☑ Schluckbeschwerden

Erstversorgung bei Erstickungsverdacht

1. Fremdkörper vorsichtig entfernen (keine Angelhaken gewaltsam entfernen, nicht an heraushängenden Fäden ziehen)

2. kleine Hunde:
an den Hinterbeinen hochheben und vorsichtig hin- und herschwingen

große Hunde:
Brustkorb umfassen und Kopf nach unten hängen ⇒ kurzes Stück ruckartig fallen lassen (nicht an den Hinterbeinen hochheben, da Gefahr des Auskugelns)



MAGENDREHUNG?

Anzeichen auf Magendrehung

- ☑ geblähter Bauch
- ☑ Erbrechen bzw. erfolgloses Erbrechen
- ☑ schnelle, flache Atmung
- ☑ leidender, ängstlicher Gesichtsausdruck / Schock
- ☑ Kreislaufkollaps

Bei einer Magendrehung sofort zum Tierarzt!!!!

VERGIFTUNG?

Symptome, die auf eine Vergiftung hindeuten können

- ☑ starkes Speicheln / Krämpfe, Zittern
- ☑ ungewohnte Pupillengröße (extrem verengt oder erweitert)
- ☑ heftiges Erbrechen, Durchfall, Blut im Kot
- ☑ Atemnot

Erstversorgung bei Vergiftungsverdacht

- ☑ Maul mit Wasser ausspülen
- ☑ **Kohletablette** geben (absorbiert kurzfristig einen Teil des Giftes)

Achtung: keine Milch, Öle etc. als Gegenmittel eingeben / beschleunigt sie die Aufnahme des Giftstoffes in den Körper!

MEDIKAMENTE EINGEBEN

- ☑ Tabletten:
(eingepackt in Leckerli) tief in den Rachen stecken ⇒ Maul zuhalten bis Hund schluckt



- 1 Salben/Tropfen für Maul:
Leuze herunterziehen ⇒ Salbe/Tropfen (ggf. auch langsam mit einer Spritze) eingeben



- ☑ Salben/Tropfen für Augen:
seitlich, oben ins Lid einträufeln / einspritzen ⇒ Lid schließen & einreiben

